

100
580
1000
1200



Küchen - Maxx AG

Jurastrasse 2a
CH 3422 Kirchberg - Alchenflüh

Tel: 034 / 420 4000 Fax: 034 / 420 4009

Kunde: Küchen-Maxx

Jurastrasse 2A
CH - 3422 Kirchberg-Alchenflüh

Tel: 034 420 40 00 Fax: 034 420 40 09

Kommission: 52190 / 5 bfm Küche 5 - 2020

Ausführung: Bauformat 2020
Medina

Datum: 21.02.2020
Masstab: 1:20



Küchen - Maxx AG

Jurastrasse 2a
CH 3422 Kirchberg - Alchenflüh

Tel: 034 / 420 4000 Fax: 034 / 420 4009

Kunde: Küchen-Maxx

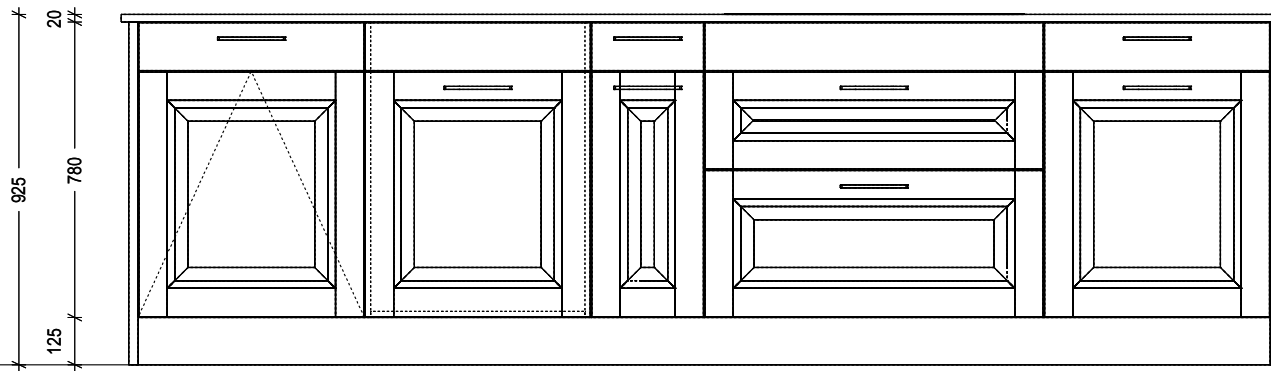
Jurastrasse 2A
CH - 3422 Kirchberg-Alchenflüh

Tel: 034 420 40 00 Fax: 034 420 40 09

Kommission: 52190 / 5 bfm Küche 5 - 2020

Ausführung: Bauformat 2020
Medina

Datum: 21.02.2020
Masstab: 1:20



Küchen - Maxx AG

Jurastrasse 2a
CH 3422 Kirchberg - Alchenflüh

Tel: 034 / 420 4000 Fax: 034 / 420 4009

Kunde: Küchen-Maxx

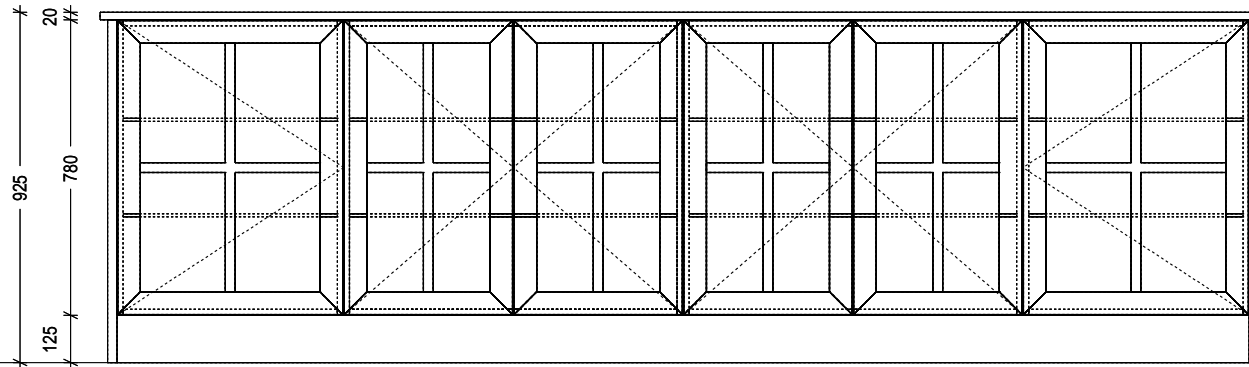
Jurastrasse 2A
CH - 3422 Kirchberg-Alchenflüh

Tel: 034 420 40 00 Fax: 034 420 40 09

Kommission: 52190 / 5 bfm Küche 5 - 2020

Ausführung: Bauformat 2020
Medina

Datum: 21.02.2020
Masstab: 1:20



Küchen - Maxx AG

Jurastrasse 2a
CH 3422 Kirchberg - Alchenflüh

Tel: 034 / 420 4000 Fax: 034 / 420 4009

Kunde: Küchen-Maxx

Jurastrasse 2A
CH - 3422 Kirchberg-Alchenflüh

Tel: 034 420 40 00 Fax: 034 420 40 09

Kommission: 52190 / 5 bfm Küche 5 - 2020

Ausführung: Bauformat 2020
Medina

Datum: 21.02.2020
Masstab: 1:20